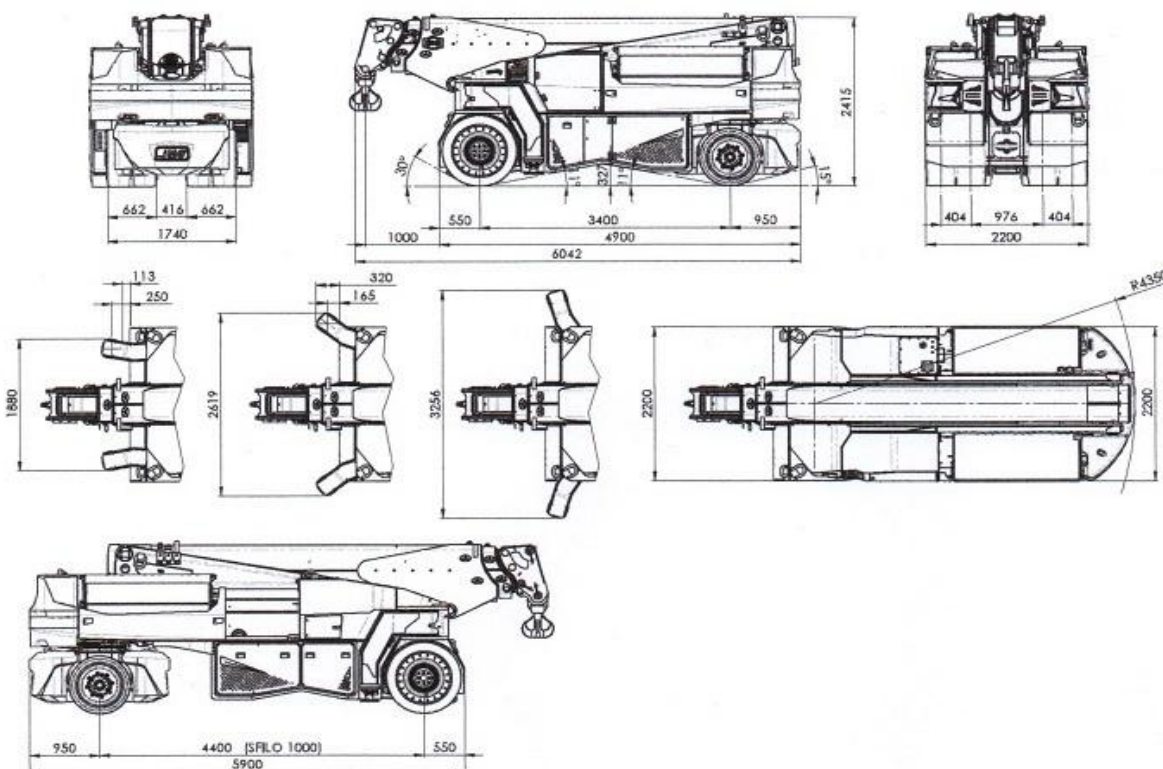


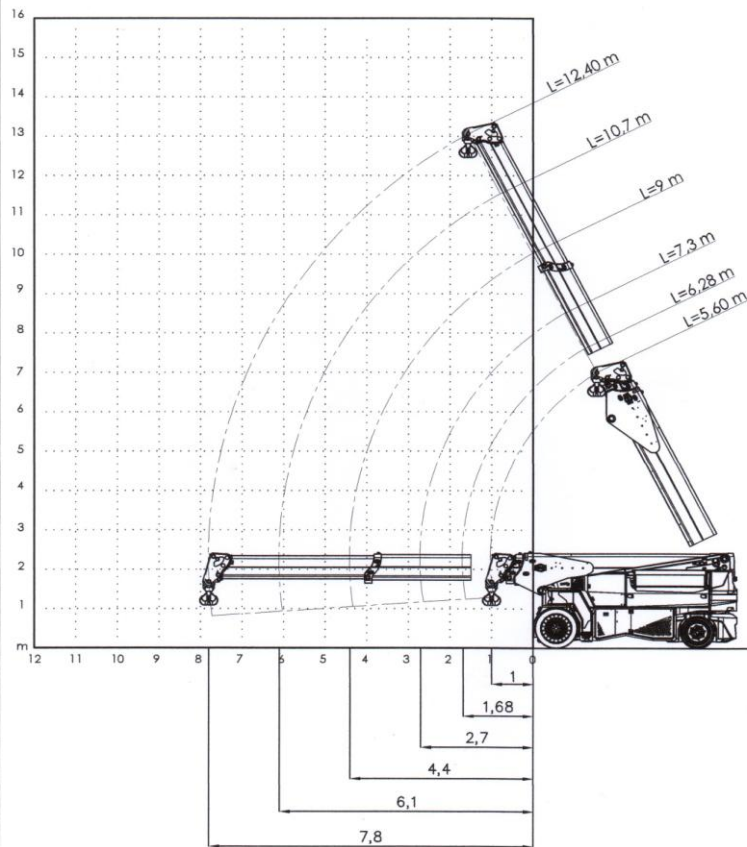
JMG MC 450S - 45 Tonnes Electrique



Flèche télescopique	7.80 m		
Jib Mécanique 1.30 m	9.10 m	Poids Maxi : 25.000 Tonnes	
Poids en ordre de marche	36.950 Tonnes		
Poids de l'essieu Avant	13.450 Tonnes		
Poids de l'essieu Arrière	23.500 Tonnes		
Contrepoids total	10.600 Tonnes	Z1=3T Z2=3T Z3=2.25T Z4=2.35T	
Hauteur Levage	12.40 m		
Longueur Grue Pliée :	6.04 m		
Longueur Grue Pliée Allongée :	6.90 m		
Largeur Grue	2.20 m		
Hauteur Grue	2.42 m		
Hauteur Levage Fourches	12.40 m		
Poids Levage Fourches Maxi	20.000 Tonnes		
Longueur Fourches	2.40 m	Largeur Fourches	0.20 m
Ecart Fourches Ext. Mini / Maxi	0.60/1.78 m	Hauteur fourches	0.10 m



JMG[®]



MC 450S

Cod.: 090-TAR-04148 A 1:100

Diagramma di portata (t) - Capacity diagram (t)
 Traglastdiagramm (t) - Tableau des charges (t)
 Lastendiagramm (t) - Diagrama de las cargas (t)

JMG[®]

<div> 0° 0mm 0mm Z1 Z2 Z3 Z4 </div>							
	(t)	5600	6280	7300	9000	10700	12400
	0	45	40	38	31		
	0,5	45	40	38	31	24	
	1	39,6	40	38	30,3	24	17
	1,5		29,7	29,9	28,6	24	17
	1,68		27	27,3	27,4	24	17
	2			23,6	23,8	23,4	16,5
	2,5			19,4	19,5	19,6	15,6
	2,7			18	18,2	18,3	15,4
	3				16,5	16,6	15,4
	3,5				14,2	14,3	14,3
	4				12,4	12,5	12,5
	4,4				11,1	11,3	11,4
	4,5					11	11,1
	5					9,8	9,9
	5,5					8,8	8,9
	6					8	8
	6,1					7,8	7,9
	6,5						7,3
	7						6,7
	7,5						6,1
	7,8						5,8

MC450S

090-DIA-05367

Diagramma di portata (t) - Capacity diagram (t)
 Traglastdiagramm (t) - Tableau des charges (t)
 Lastendiagramm (t) - Diagrama de las cargas (t)

JMG[®]

<div> 0° 1000mm 0mm Z1 Z2 Z3 Z4 </div>							
	(t)	5600	6280	7300	9000	10700	12400
	0	45	40	38	31		
	0,5	45	40	38	31	24	
	1	45	40	38	30,3	24	17
	1,5		36,5	36,7	28,6	24	17
	1,68		33,2	33,6	28,1	24	17
	2			29,1	27,2	23,4	16,5
	2,5			23,9	24,1	21,8	15,6
	2,7			22,2	22,5	21,2	15,4
	3				20,4	20,5	15,4
	3,5				17,7	17,7	15
	4				15,5	15,6	14,5
	4,4				13,9	14,1	14,2
	4,5					13,8	13,8
	5					12,3	12,4
	5,5					11,1	11,2
	6					10,1	10,2
	6,1					9,9	10
	6,5						9,3
	7						8,5
	7,5						7,8
	7,8						7,4

MC450S

090-DIA-05387