

JMG MC 650S - 65 Tonnes Electrique



Poids en ordre de marche	45.200 Tonnes
Poids sur l'Axe des roues Avants	9.380 Tonnes
Poids sur l'Axe des roues Arrières	35.820 Tonnes
Poids sur l'Axe des roues Avants Groupe arrière ouvert	11.280 Tonnes
Poids sur l'Axe des roues Arrières Groupe arrière ouvert	33.920 Tonnes
Contrepoids total	17.550 Tonnes

Flèche télescopique	8.500 m	
Hauteur Levage	13.145 m	
Jib Hydraulique 2.60 m	10.800 m	Poids Maxi : 27.000 Tonnes
Longueur Grue Pliée :	6.690 m	
Longueur Grue Pliée Allongée :	6.900 m	

Largeur Grue	2.350 m
Hauteur Grue	2.500 m

Hauteur Levage Fourches	13.145 m
Poids Levage Fourches Maxi	26.000 Tonnes
Longueur Fourches	2.410 m
Largeur Fourches	0.245 m
Hauteur fourches	0.120 m
Ecart Fourches Ext. Mini / Maxi	0.82/1.72 m
Hauteur Tablier Fourches	2.330 m

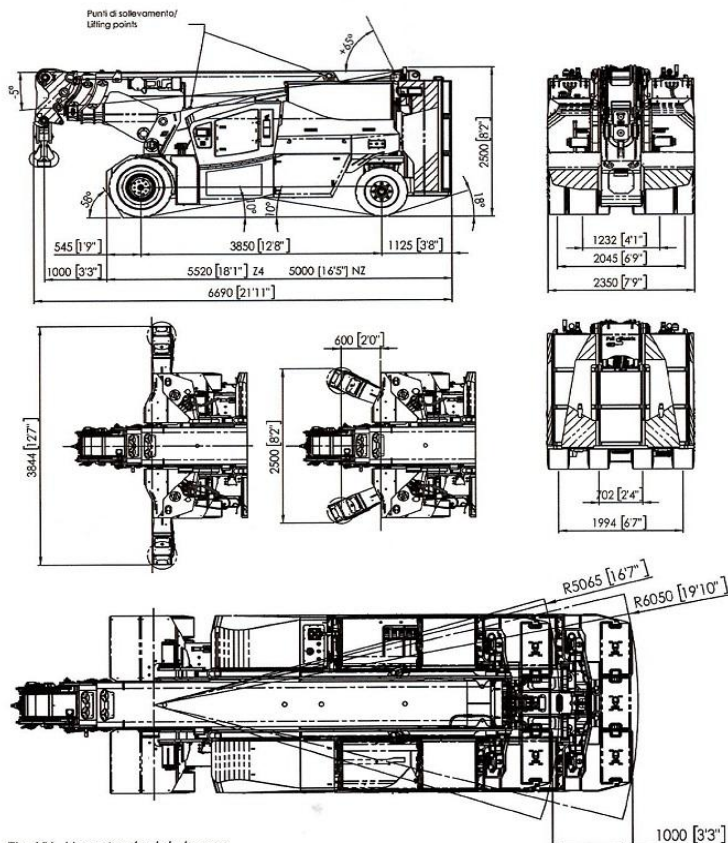


Fig. XX. Vues standard de la grue

Diagramma di portata (t) - Capacity diagram (t)
 Traglastdiagramm (t) - Tableau des charges (t)
 Lastendiagramm (t) - Diagrama de las cargas (t)

JMG[®]

	(t)	0mm		0mm		Z1	Z2
		Z3	Z4	Z3	Z4		
	0	65	65	65	61,5		
	0,5	65	65	65	55,4	46,8	
	1	65	65	61,5	50,4	44,5	
	1,5		51,5	51,4	46,2	40,6	34,4
	1,75		45,2	45,8	44,3	38,8	32,9
	2			41	41,1	37	31,3
	2,5			33,7	34,1	33,7	28,5
	2,88			29,5	29,8	29,8	26,6
	3				28,7	28,7	26,1
	3,5				24,8	24,8	24
	4				21,7	21,7	21,8
	4,5				19,1	19,2	19,2
	4,75				17,9	18,2	18,3
	5					17,2	17,2
	5,5					15,5	15,5
	6					14	14,1
	6,5					12,8	12,9
	6,63					12,5	12,6
	7						11,8
	7,5						10,8
	8						10
	8,5						9,3

MC650/MC650S

Diagramma di portata (t) - Capacity diagram (t)
 Traglastdiagramm (t) - Tableau des charges (t)
 Lastendiagramm (t) - Diagrama de las cargas (t)

JMG[®]

	(t)	1000mm		0mm		Z1	Z2
		Z3	Z4	Z3	Z4		
	0	65	65	65	61,5		
	0,5	65	65	65	55,4	46,8	
	1	65	65	61,5	50,4	44,5	
	1,5		61,2	57	46,2	40,6	34,4
	1,75		54,1	54,4	44,3	38,8	32,9
	2			48,7	42,6	37	31,3
	2,5			40,4	39,5	33,7	28,5
	2,88			35,3	35,9	31,7	26,6
	3				34,4	31	26,1
	3,5				29,9	28,7	24
	4				26,2	26,3	22,2
	4,5				23,2	23,2	20,6
	4,75				21,8	21,9	19,9
	5					20,8	19,2
	5,5					18,9	18
	6					17,2	16,9
	6,5					15,7	15,7
	6,63					15,2	15,4
	7						14,5
	7,5						13,4
	8						12,4
	8,5						10

MC650/MC650S

090-DIA-10649